



# MAILLOT BONSAI

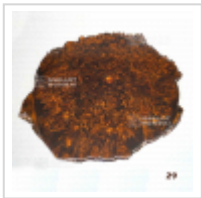
## Jita naturelle n°29

› Tablettes, jita, artisanat

ref. 10655

**270,00€**

[+] Voir sur le site



### Description

Jita véritable de fabrication artisanale japonaise de qualité. Epaisseur de +- 3/6 mm. Dimensions : +-300\*280 mm. Pièce unique. Usage : Tranche de bois (loupe d'essences fruitières (prunier, cognassier, cerisier etc.) de faible épaisseur vernie, pour la présentation de plantes d'accompagnement (kusamono) de mini bonsaï ou de figurines.